

# ??????? ????????

## ??????????

Пароль RouterOS можно сбросить только переустановкой RouterOS или с помощью кнопки сброса (или джамперного разъёма) на устройствах RouterBOARD. Для устройств X86 (CHR) возможна только полная переустановка, которая стирает пароль вместе со всей конфигурацией. Для устройств RouterBOARD доступны несколько методов, зависящих от модели устройства.

## ????? ?? RouterOS

Если у вас ещё есть доступ к роутеру и вы хотите восстановить стандартную конфигурацию, вы можете:

- Выполнить команду `"/system reset-configuration"` из командной строки;
- Выполнить сброс через меню `System -> Reset Configuration` в графическом интерфейсе.

## ???????????????????? ??????? ????????

Устройства RouterBOARD оснащены кнопкой сброса, выполняющей несколько функций:

## ????????? ?????????????? ????????????? RouterBOOT

Удерживайте кнопку перед включением питания и отпустите её спустя три секунды после включения, чтобы загрузить резервный загрузчик. Это может понадобиться, если устройство не работает из-за неудачного обновления RouterBOOT. После загрузки через резервный загрузчик можно либо включить `*force backup loader*` в настройках RouterBOARD, либо переустановить неудачное обновление RouterBOOT с помощью файла `“.fwf”` (всего 3 секунды).

## ????? ????????????????? RouterOS

Удерживайте кнопку, пока не начнёт мигать светодиод, затем отпустите её для сброса конфигурации к стандартному состоянию.

## ???????????? CAPs-???????

Чтобы подключить устройство к беспроводной сети, управляемой CAPsMAN, удерживайте кнопку ещё 5 секунд, светодиод загорится постоянно, после чего отпустите кнопку для

включения CAPs-режима. Это можно сделать также с помощью команды `"/system reset-configuration caps-mode=yes"`.

## ?????? RouterBOARD ? ??????? Netinstall

Или удерживайте кнопку ещё 5 секунд, пока светодиод не погаснет, затем отпустите её — устройство будет искать серверы Netinstall. Можно просто удерживать кнопку, пока устройство не появится в программе Netinstall на Windows.

Можно выполнять все три функции без загрузки резервного загрузчика, просто нажмите кнопку сразу после включения питания. Возможно понадобится помощь второго человека, чтобы одновременно удерживать кнопку и подключать питание.

## ??? ?????????? ????????????????

1. Отключите устройство от питания;
2. Зажмите кнопку и включите питание;
3. Удерживайте кнопку, пока не начнёт мигать светодиод;
4. Отпустите кнопку для сброса конфигурации.

Если ждать пока светодиод перестанет мигать, а потом отпустить кнопку, вместо сброса запустится режим Netinstall для переустановки RouterOS.



## ????? ??????????????

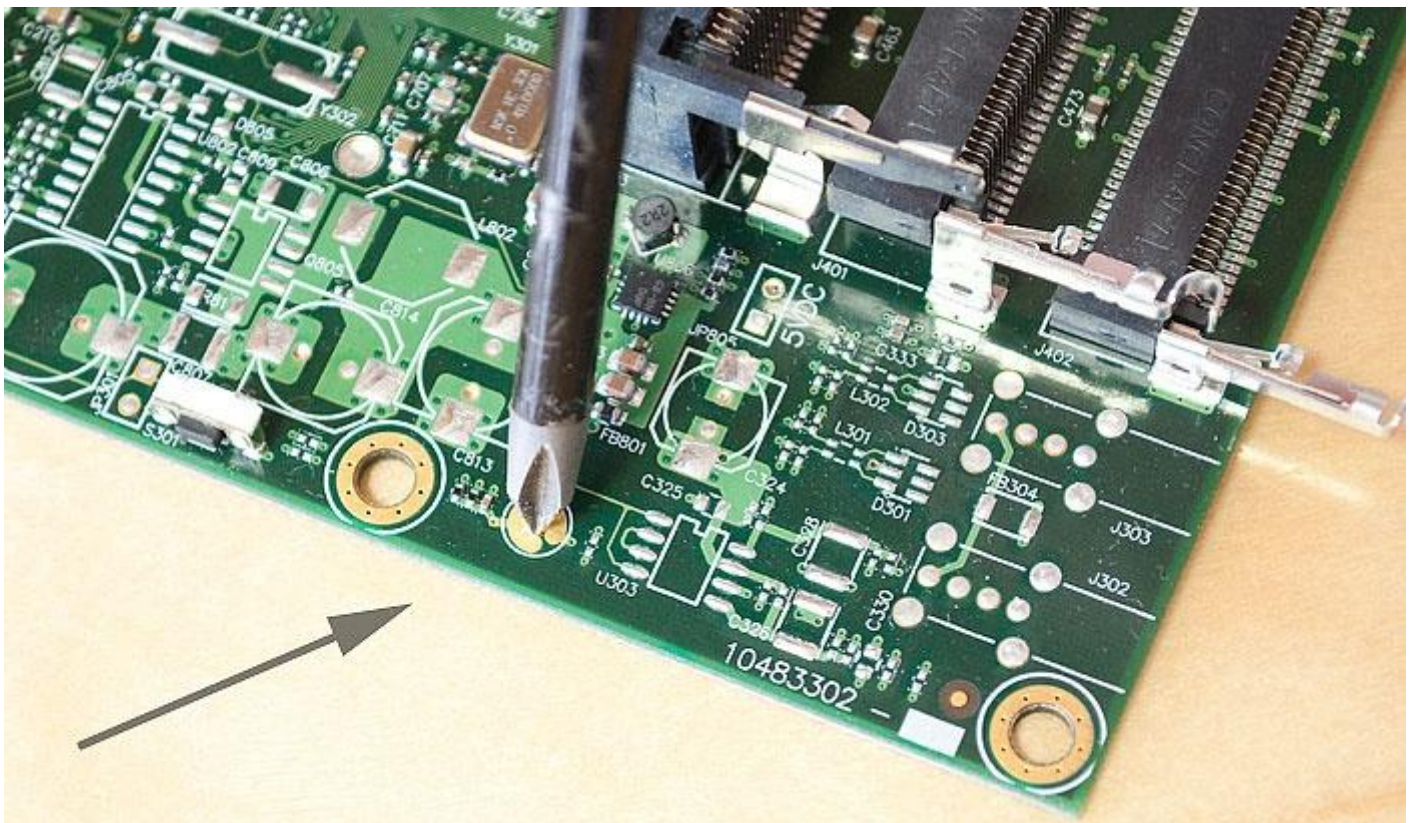
Некоторые старые модели RouterBOARD имеют джампер для сброса конфигурации. Для его доступа может потребоваться вскрытие корпуса — у моделей RB750/RB951/RB751 джампер расположен под одной из резиновых ножек.



To reset RouterOS config  
Hold metal object in here  
while the board boots.

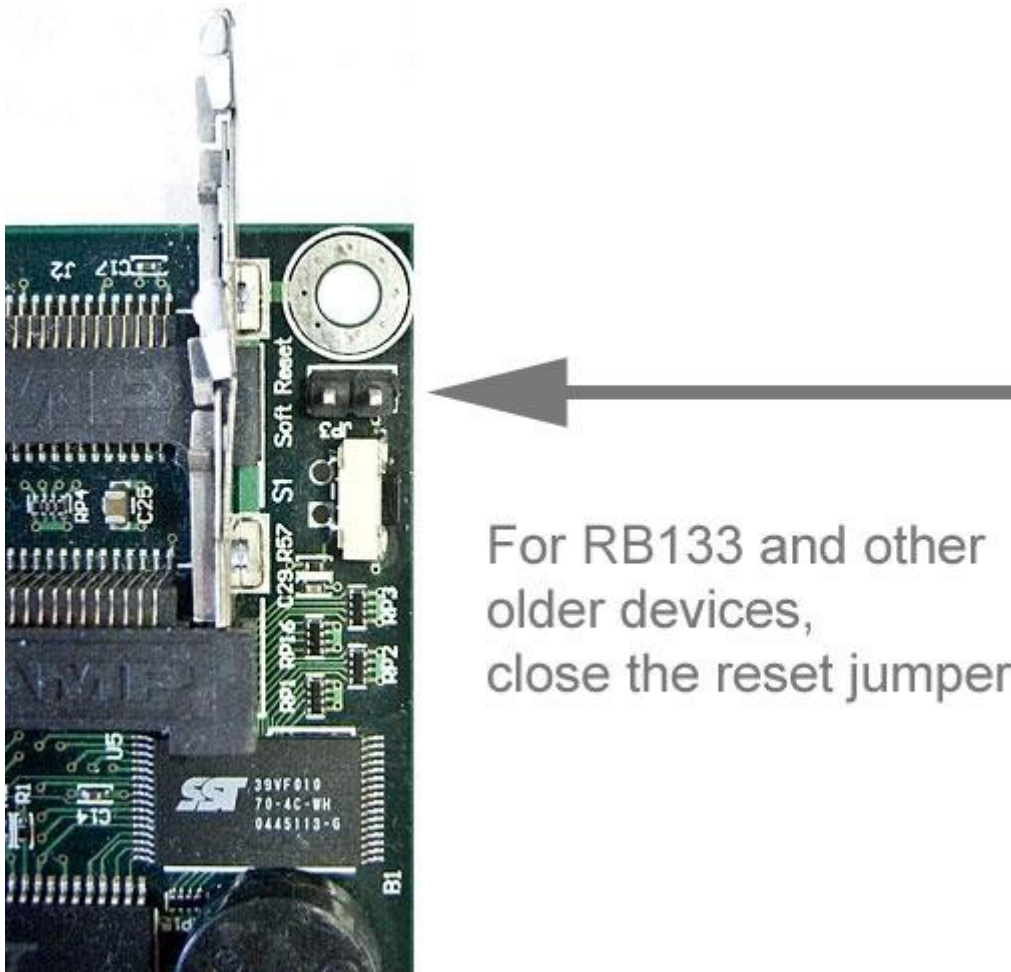


Закоротите джампер металлической отвёрткой и загрузите устройство до завершения сброса конфигурации.



????? ?????????? ?? ??????? ?????????

На изображении ниже показано расположение джампера Reset на старых RouterBOARD, например RB133C:



For RB133 and other older devices, close the reset jumper

Не забудьте удалить джампер после сброса, иначе конфигурация будет сбрасываться при каждом перезагрузке.

## WPS

Некоторые устройства имеют кнопку WPS или кнопку сброса с поддержкой WPS, позволяющую управлять доступом к беспроводной сети без входа в устройство, чтобы клиент мог подключаться без пароля. Специфические модели используют функцию синхронизации WPS для подключения друг к другу. Подробная информация по функциям WPS и кнопки сброса для каждой модели приведена в Руководствах пользователя.

---

Revision #3

Created 11 November 2025 12:33:57 by Admin

Updated 11 November 2025 12:40:22 by Admin